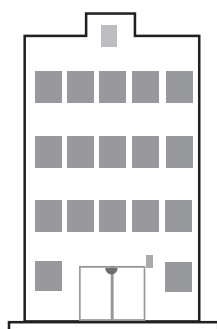
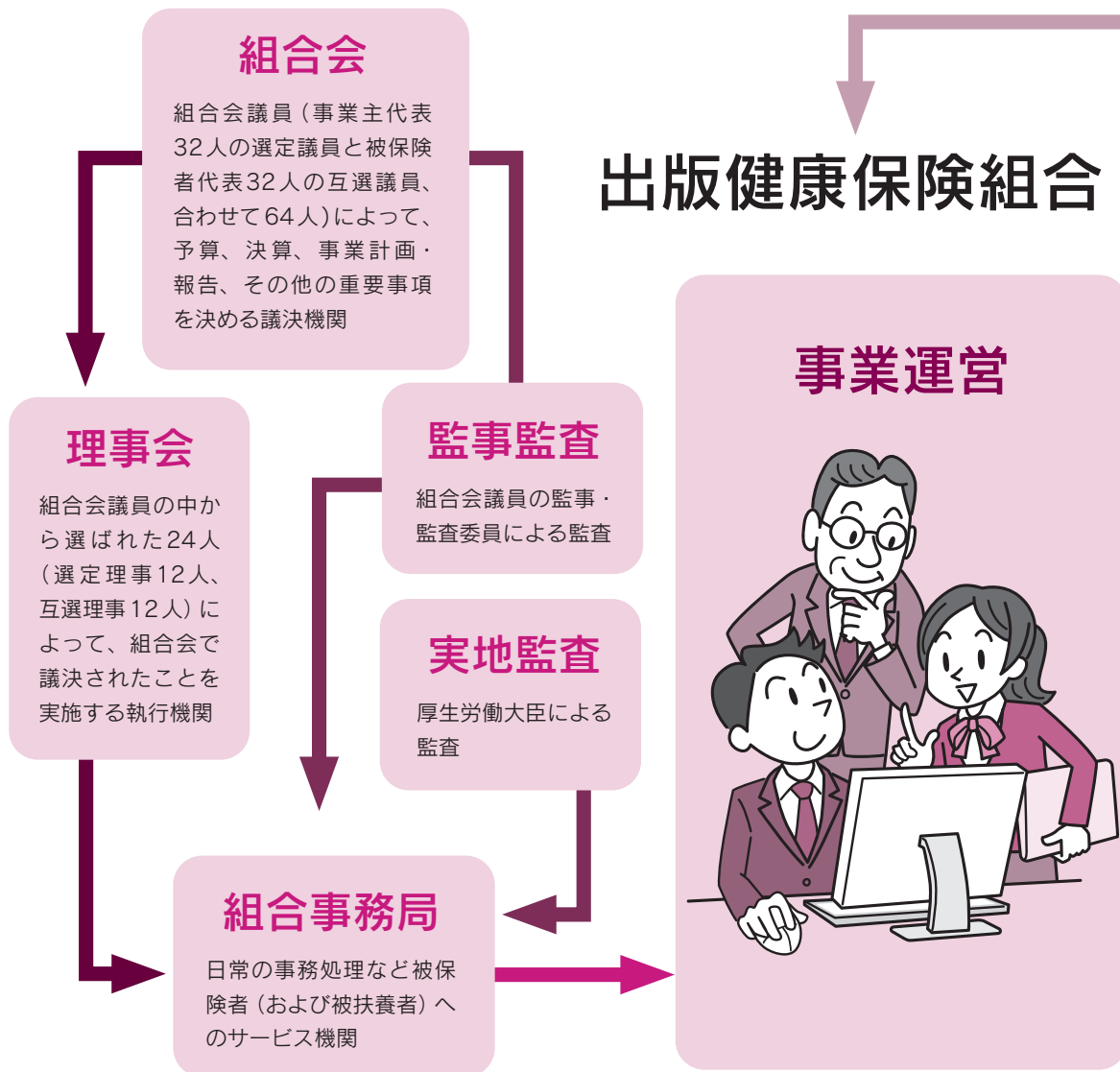


出版健康保険組合のしくみ



出版健康保険組合



病院・診療所
(保険医療機関)

① 受診（自己負担分の支払い）・保険証を提示

② 医療費（健保組合負担分）の請求

社会保険診療
報酬支払基金

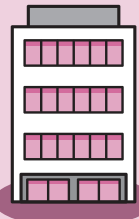
⑤ 医療費（健保組合負担分）の支払い

保険料納入 (令和6年度)

94 1000	事業主	49.5 1000
	被保険者	44.5 1000

※ただし、任意継続被保険者、特例退職被保険者は全額自己負担です。

保険料



事業主
事業所 1,274 社

被保険者 (本人) 79,912 人
[男 39,918 人 女 39,994 人]



保健事業

健康管理、体力づくり
の実施、診療所や保養
施設の運営

※数字は令和6年1月末現在です。



被扶養者 (家族)

38,614 人
扶養率 0.48 人

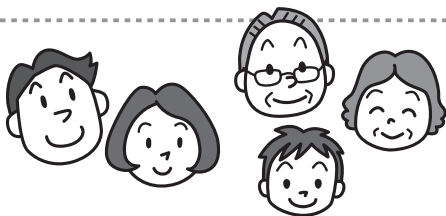


保険給付

医療費の支払い、一部負
担還元金等の付加給付金
や出産育児一時金・傷病
手当金等の給付金の支給

納付金等

高齢者医療制度へ支払う前期高齢者納付金、
後期高齢者支援金など

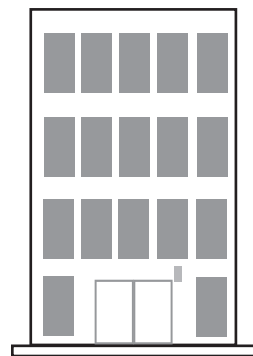


被保険者 被扶養者

⑥ 付加給付金の支給
(一部負担還元金・
家族療養費付加金等)

③ 医療費の請求

④ 医療費の支払い



出版健康保険組合

医療費の流れ